

Ügyfél-tájékoztató

**A partner szintű tanúsítványok betöltése
tárgyában**

2018. június 29.

Tisztelt Trade Reporting rendszer felhasználó!

A KELER Zrt. által üzemeltetett EMIR, REMIT és APA jelentésszolgáltatást támogató rendszer - a későbbiekben Trade Reporting rendszer - egy 3 rétegű (adatbázis-alkalmazás-webszerveren működő), webes felületen, internet böngészőn keresztül elérhető alkalmazás. Annak érdekében, hogy ez a kapcsolat kellően védett és biztonságos legyen, a rendszer felhasználói autentikációján túl (kiadott felhasználói nevek és jelszavak) a szerver egy szoftveresen védett és titkosított csatornán kommunikál a felhasználói kliensekkel (HTTPS kapcsolat - SSL titkosítással). Ezen felül a kétfaktoros autentikációnak megfelelő, megerősített biztonsági szint elérése érdekében - az alkalmazás eléréséhez szükség van a KELER által kiosztott fokozott biztonságú tanúsítványok használatára.

Trade Reporting rendszer eléréséhez 3 db, a KELER által kiosztott tanúsítvány Trade Reporting felhasználó oldali betöltésére van szükség. Ezekkel a tanúsítványokkal kap első körös (első szintű) elérési lehetőséget a felhasználó rendszerhez.

A tanúsítványcsomagban található 1 db .pfx kiterjesztésű fájl importálásával Ön egy lépésben tudja az összes szükséges tanúsítványt telepíteni a számítógépére.

Az Ön cége számára kiállított egyedi tanúsítványhoz egy, a KELER által generált, privát jelszó megadása szükséges.

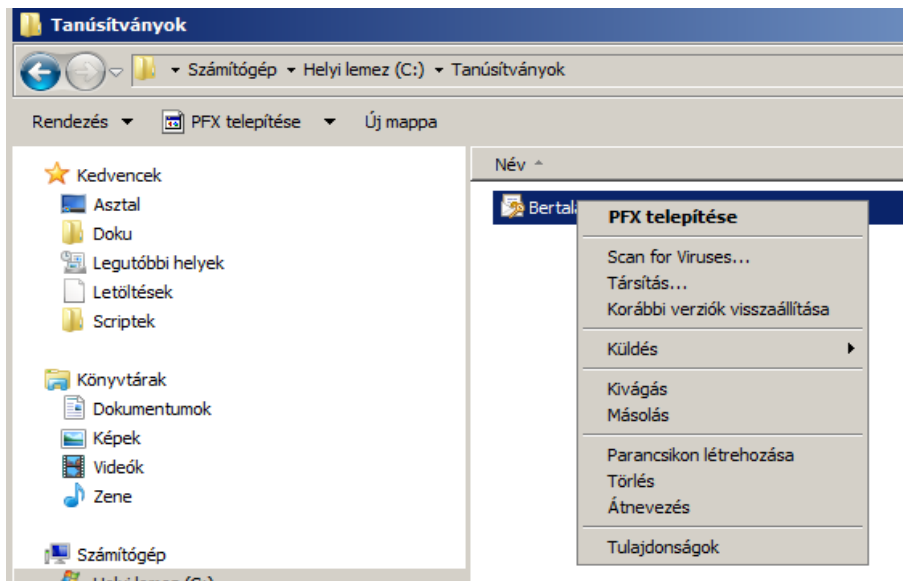
Az alábbi táblázatban foglaltuk össze, hogy melyik tanúsítványt hova kell betölteni. A táblázatot követő képernyőfotókkal és a fotókhoz tartozó leírásokkal, kommentekkel tudjuk segíteni Önt a művelet megfelelő végrehajtásban.

| | Tanúsítvány neve | Betöltésnél meghatározandó tanúsítványtároló | Betöltéshez jelszó szükséges? |
|----|------------------|--|-------------------------------|
| 1. | [cégnév].pfx | A rendszer által alapértelmezetten felkínált | Igen |

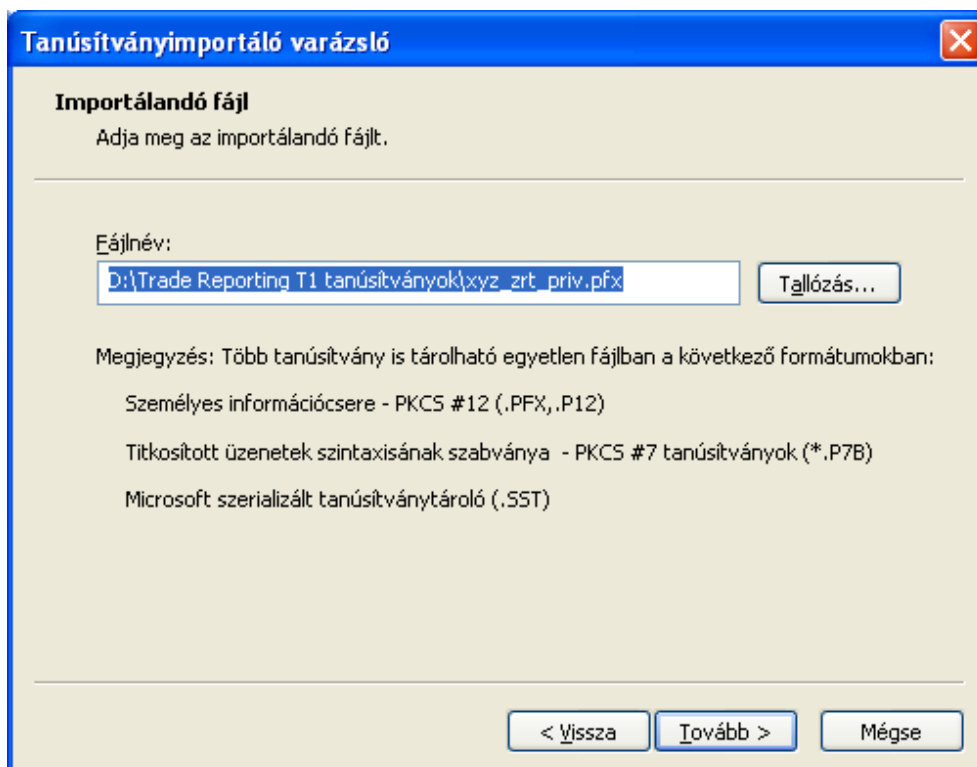
Az MS Windows platform alapértelmezetten szolgáltat a tanúsítványok betöltéséhez eszközt, amelyet a tanúsítvány fájlra kattintva tud elindítani.

PFX tanúsítvány telepítése

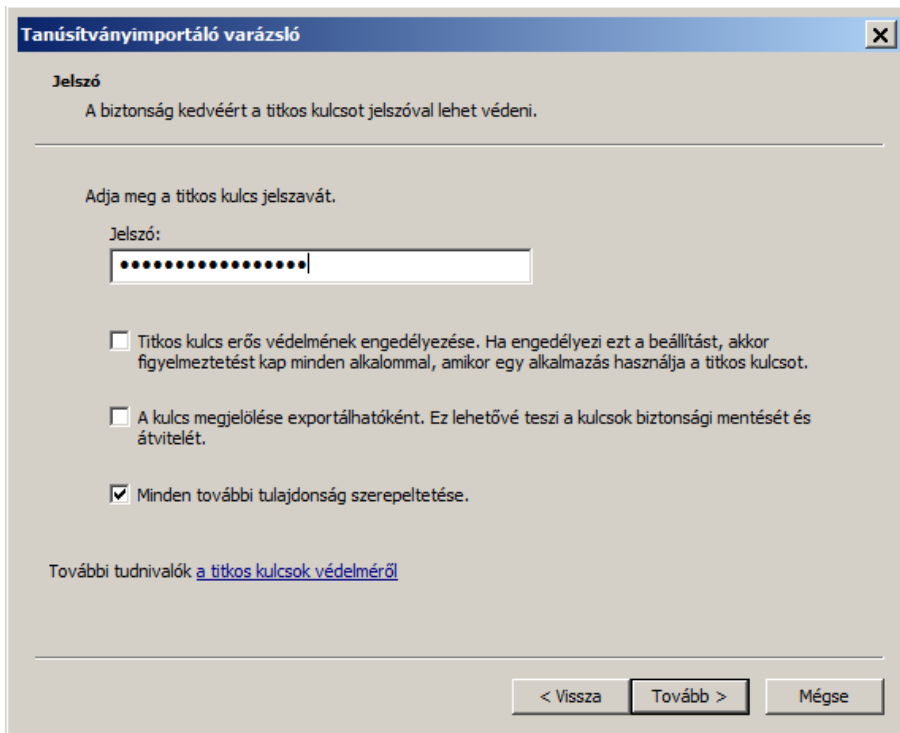
A tanúsítványcsomagban lévő .pfx kiterjesztésű tanúsítványt telepítését dupla kattintással kell elindítani, vagy a Jobb klikk hatására előugró menüből elő kell a PFX telepítése opciót választani.



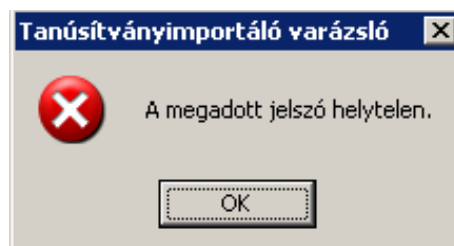
Kérjük, a Tanúsítvány varázsló ablakán, valamint az alábbi képernyőn is kattintson a „Tovább” gombra.



Ennél az ablaknál kérjük, írja be a tanúsítványhoz kapott tanúsítvány jelszót, valamint pipálja be a „Minden további tulajdonság szerepeltetése” kapcsolót, végül kattintson a „Tovább” gombra.

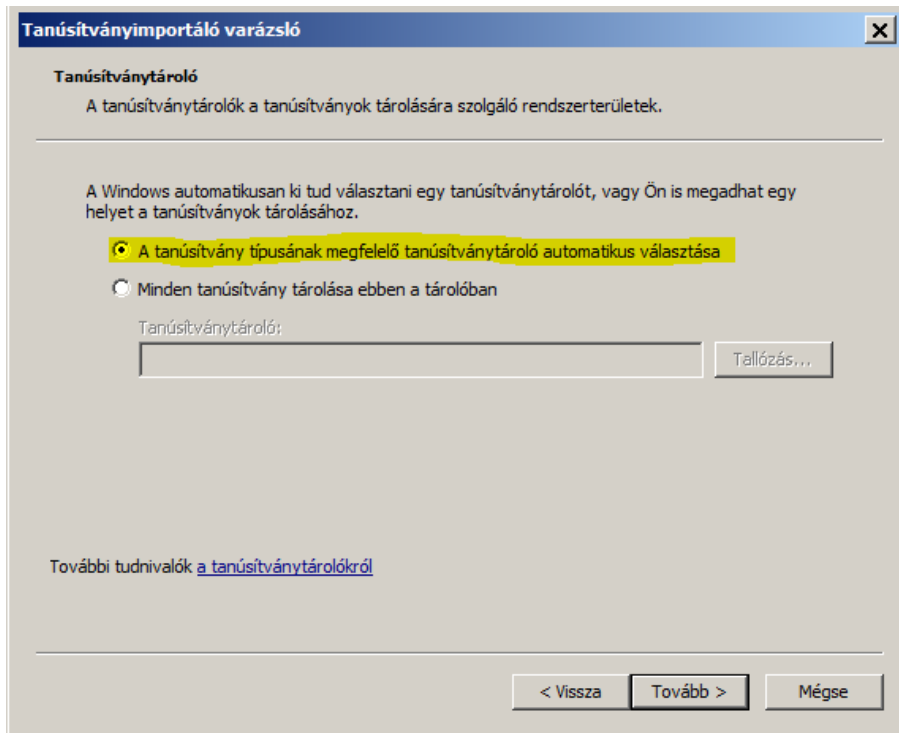


Helytelen jelszó megadása esetén az alábbi választ kapjuk:

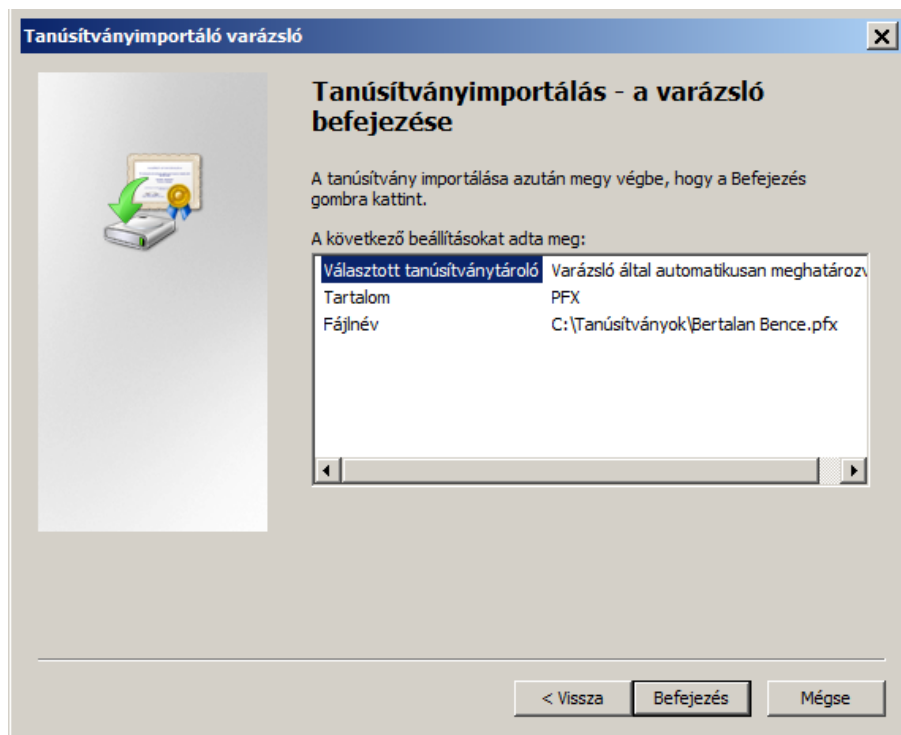


Hiba esetén újra próbálkozhatunk, azonban csak sikeres jelszó megadása esetén fogja továbbengedni a varázsló.

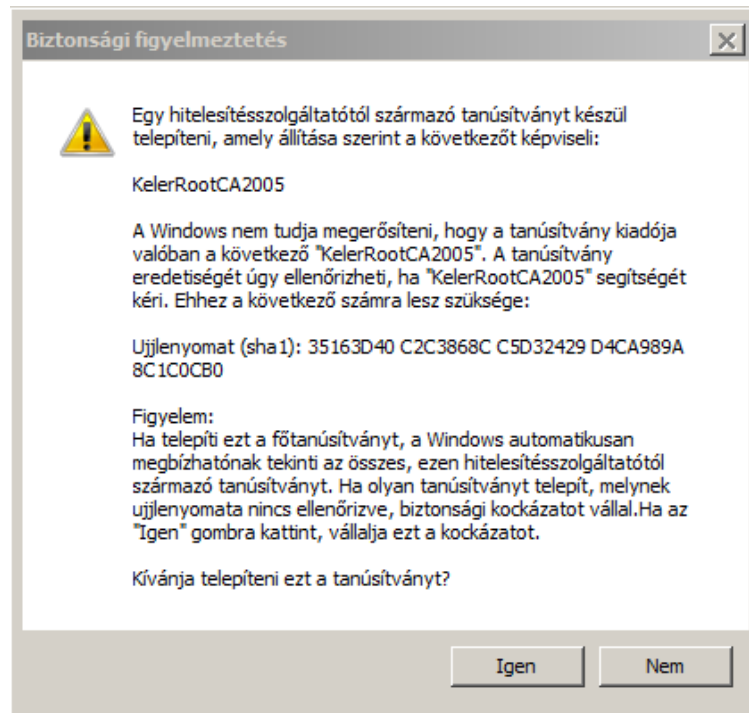
A következő képernyőn a tanúsítvány helyét tudjuk kiválasztani, itt válasszuk “A tanúsítvány típusának megfelelő tanúsítványtároló automatikus választása” opciót.



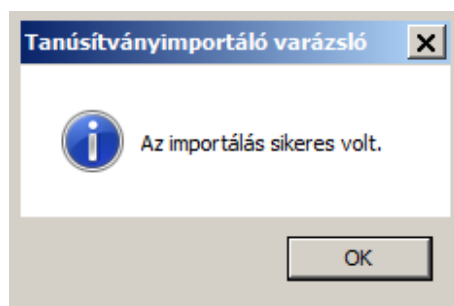
Kattintsunk a Tovább, majd a Befejezés gombra,



Ezután kettő darab, a lentihez hasonló figyelmeztetést fogunk látni:



A fenti ablakban az "Igen" válasza kattintva folytatódik az importálás, amelynek sikerességéről az alábbi üzenetben értesít minket a rendszer:



Tanúsítványok importálása

Az elterjedtebb böngészők egy bizonyos köre (Például: Mozilla Firefox) lehetővé teszi a tanúsítványok közvetlen importálását. Az importálást a böngésző Eszközök/Beállítások menüpontjában, a megjelenő ablak „Speciális” ikonjára kattintva megjelenő Tanúsítványok fülén lehet beállítani. A „Tanúsítványkezelő” nyomógombra kattintva megjelenő kezelőfelületen az „Importálás” alatt nyílik lehetőség a tanúsítványok tallózására és importálására.

Üdvözlettel:
KELER Zrt.